

 **Diputación
de Granada**
Avanzamos juntos


FAM
FEDERACIÓN ANDALUZA DE MONTAÑISMO

 **DIPUTACIÓN
DE JAÉN**



Ayto. de
Pozo Alcón



Ayto. de
Cortes de Baza

WWW.SENDEROSDEGRANADA.COM

09 JUNIO 19

JORNADA INTERPROVINCIAL SENDERISMO Jaen - Granada Pozo Alcón—Cortes de Baza

Jornadas Provinciales de Senderismo 2019

La Delegación de Deportes de la Diputación de Granada propone ocho jornadas de senderismo en los ayuntamientos de Montefrío, Lenteji, Jayena, Otura, Cañar, Portugos, Moclin.

Son ocho jornadas organizadas por los Ayuntamientos sedes, con la colaboración de la Delegación de Deportes que pretenden dar a conocer entornos privilegiados de nuestra provincia para el desarrollo de este deporte.

Esta edición presenta con motivo del 450 aniversario del levantamiento de los moriscos un apartado documentado con los itinerarios más representativos y las zonas mas importantes donde se produjo. Una Jornada Interprovincial en colaboración con la Diputación de Jaén y los municipios de Pozo Alcón y Cortes de Baza.

Para cada una de estas jornadas se plantean **dos recorridos** por niveles con el objeto de facilitar la participación.

JORNADAS PROVINCIALES DE SENDERISMO

	FECHAS	SEDES	
1	dom 17 de mar de 19	MONTEFRIO	SIERRA DE HACHUELO Y PREGONERO
2	dom 7 de abr de 19	LENTEJI	RIO VERDE (COSTA)
3	dom 5 de may de 19	OTURA	SIERRA NEVADA
4	dom 9 de jun de 19	INTERPROVINCIAL	GRANADA -JAEN
5	dom 22 de septiembre de 19	JAYENA	SIERRA DE TEJEDA
6	dom 20 de oct de 19	CAÑAR	ALPUJARRA
7	dom 27 de octubre 19	MOCLIN	RUTA DEL GOLLIZNO
8	dom 10 de nov de 19	PORTUGOS	450 LEVANTAMIENTO MORISCOS

Requisitos

- El programa esta destinado a todos los ciudadanos mayores de 18 años, o los menores debiendo constar a tal efecto la oportuna autorización de su padre/madre o un tutor, y asistir a la jornada acompañado de un mayor de edad debidamente autorizada. Según documento que se puede descargar en la página web de las Jornadas www.senderosdegranada.com; www.dipgra.es/contenidos/senderismo/
- Estar empadronado en algún municipio de la provincia de Granada.(exceptuando Granada capital)
- **Tendrán preferencia las solicitudes de residentes en municipios menores de 20.000 habitantes .**
- Edad mínima de participación 6 años.
- Para participar es necesario inscribirse en la jornada **y será opcional** estar en posesión de la licencia federativa de senderismo, en caso de tenerla hay que **aportar fotocopia de la licencia**,(los inscritos sin licencia federativa tendrán un incremento de la cuota de 2€ para el seguro).

INSCRIPCIONES

- La inscripción en las Jornadas Provinciales de Senderismo se podrá realizar de forma individual o colectiva.
- Será de forma **ONLINE** a través de la web oficial de las Jornadas www.senderosdegranada.com www.dipgra.es/contenidos/senderismo apartado inscripciones siguiendo las indicaciones que aparecen en dicha página.
- Las inscripciones se deben formalizar en la página web habilitada a través de la plataforma de pago online hasta el jueves anterior a la jornada en la que se desea inscribir.
- Los grupos organizados se pueden beneficiar de un transporte de ida y vuelta desde el municipio, si reúnen un **mínimo de 40 personas con un responsable a cargo**. Incluso se pueden agrupar senderistas de municipios cercanos para completar los grupos.
- Los grupos organizados de un mínimo de 40 personas deberán solicitar su inclusión en las Jornadas que deseen participar. Se asignarán los transportes previstos a las Jornadas teniendo en cuenta los criterios de :
 - Se completarán las inscripciones por orden de solicitud hasta cubrir 250 plazas (con transporte) por jornada.
 - Tendrán preferencia los municipios de menos de 20.000 habitantes
 - Tendrán preferencia los municipios que no hayan participado con anterioridad.
 - 15 días antes de cada jornada, se liberarán los transportes que nos hayan sido asignados para distribuirlos en caso de que queden plazas vacantes, por orden de solicitud.
- Podrán participar en estas Jornadas Provinciales de Senderismo todas las personas que hayan completado satisfactoriamente el proceso de inscripción a la Jornada y que cumplan los criterios de esta normativa.

El programa incluye:

- Transporte desde el municipio y vuelta (participación colectiva).
- Recorridos guiados y documentados de los distintos senderos.
- Guías.
- Recuerdo de la jornada u obsequio.
- Seguro.

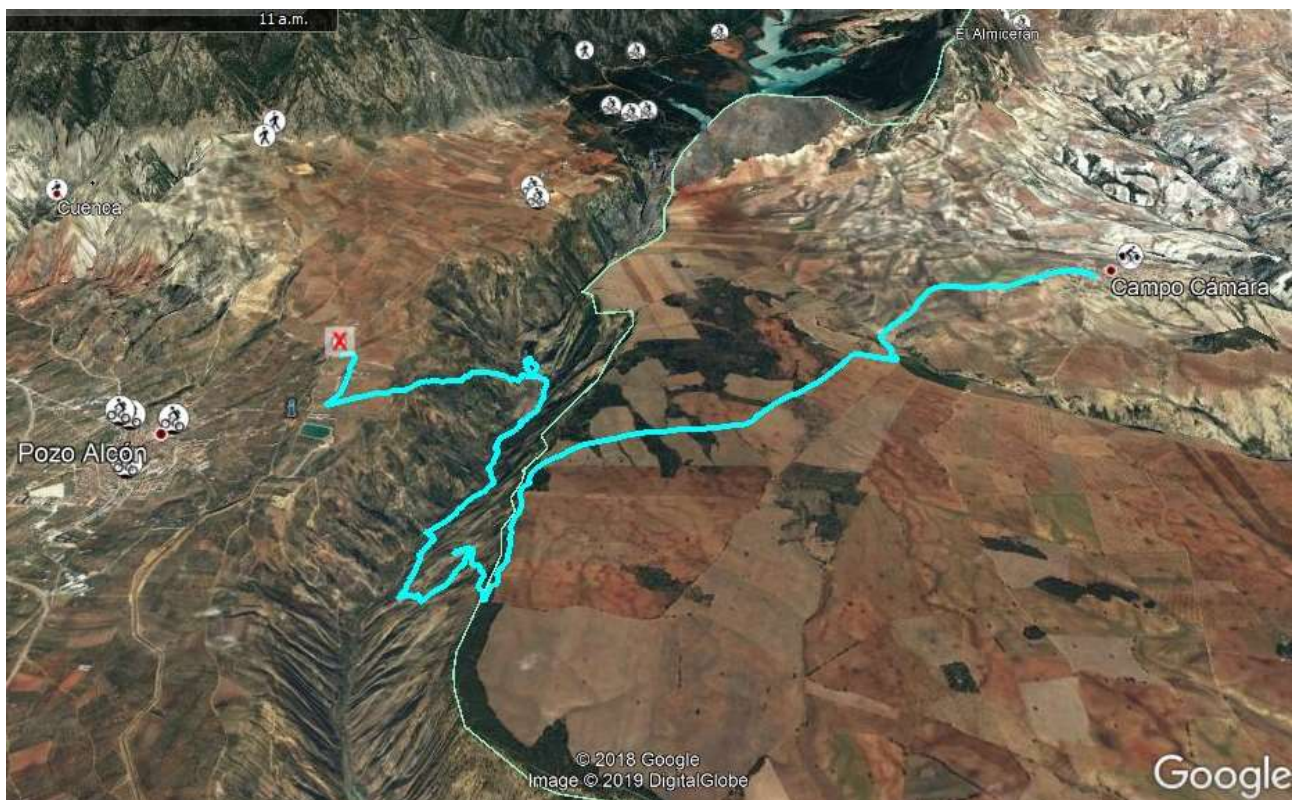
Precio:

Se estipula una cuota de **8 €** por participante con licencia federativa y **10 €** para los no federados. Los menores de 12 años, federados **4 €** y **6 €** no federados.

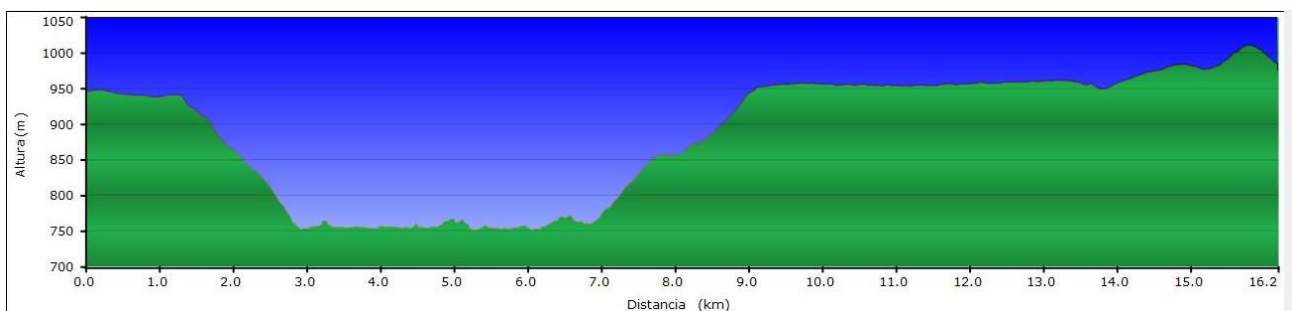
Recorridos previstos:

Recorrido largo:

Ortofoto

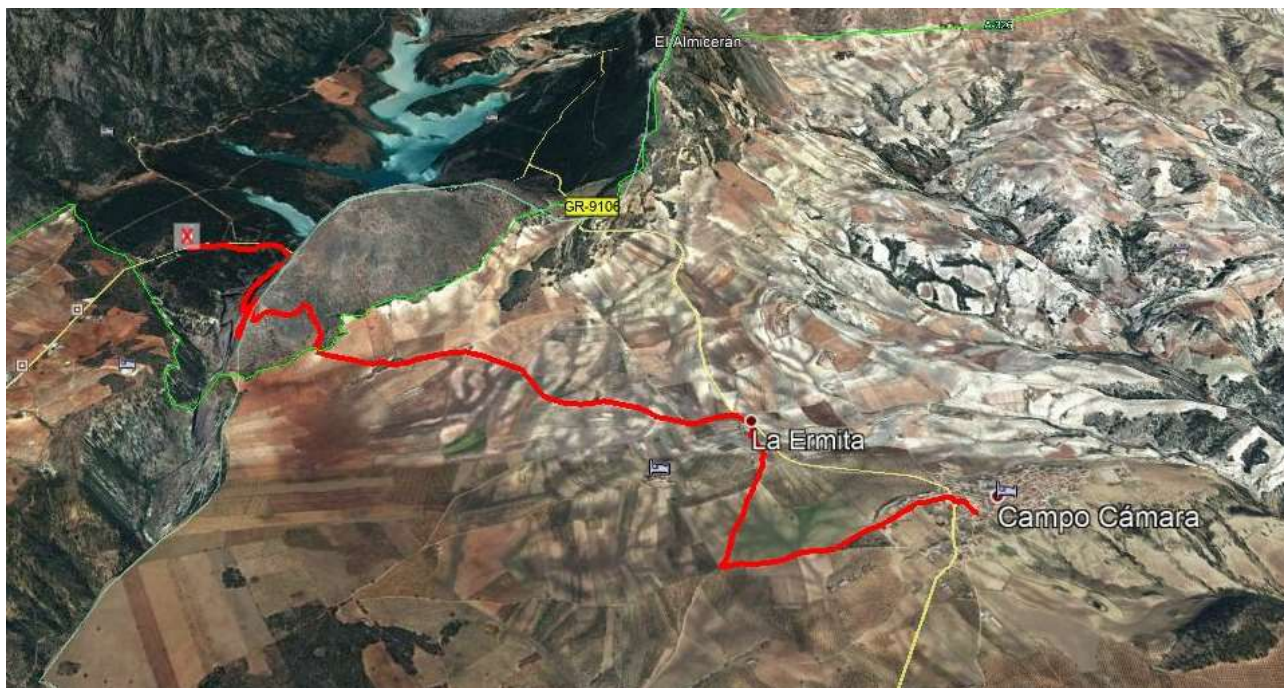


Perfil

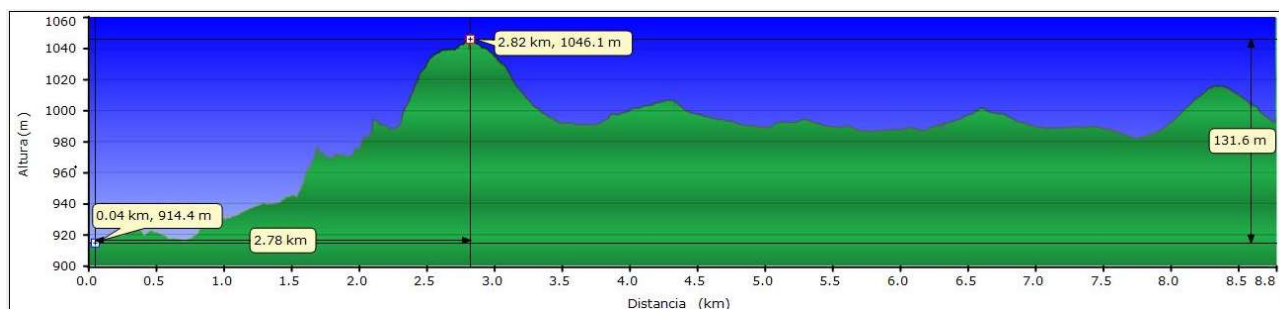


Recorrido corto:

Ortofoto:



Perfil.



Rutas con salida en Pozo Alcón (Jaén) y con llegada en Cortes de Baza (Granada)

Ruta larga de 16200 m con 115 participantes inscritos.

Ruta corta de 8800 m con 199 participantes inscritos.

Los 282 participantes están repartidos en:

- Cortes de Baza, 32
- Baza, 5
- Illora, 33
- Campocámara, 27
- Atarfe, 37
- Moraleda, 33
- Senasogra, 23
- Villanueva Mesía, 36
- Montefrío, 42
- Y varios como independientes.

Recuerdo para los participantes



Planing previsto de las jornadas:

HORA	PLANNING
aprox. 7:00 –7:45	RECOGIDA DEL GRUPO EN SU MUNICIPIO (en función a la distancia a Pozo Alcon)
9:00	LLEGADA A POZO ALCON (Salida ruta larga, ERMITA SAN GREGORIO)
10:30	Salida ruta corta desde la zona del camping de La Bolera
13:30	Llegada Campocamara (CORTES DE BAZA)
14:00	COMIDA POPULAR (paella)
16:00	VUELTA A LOS MUNICIPIOS