

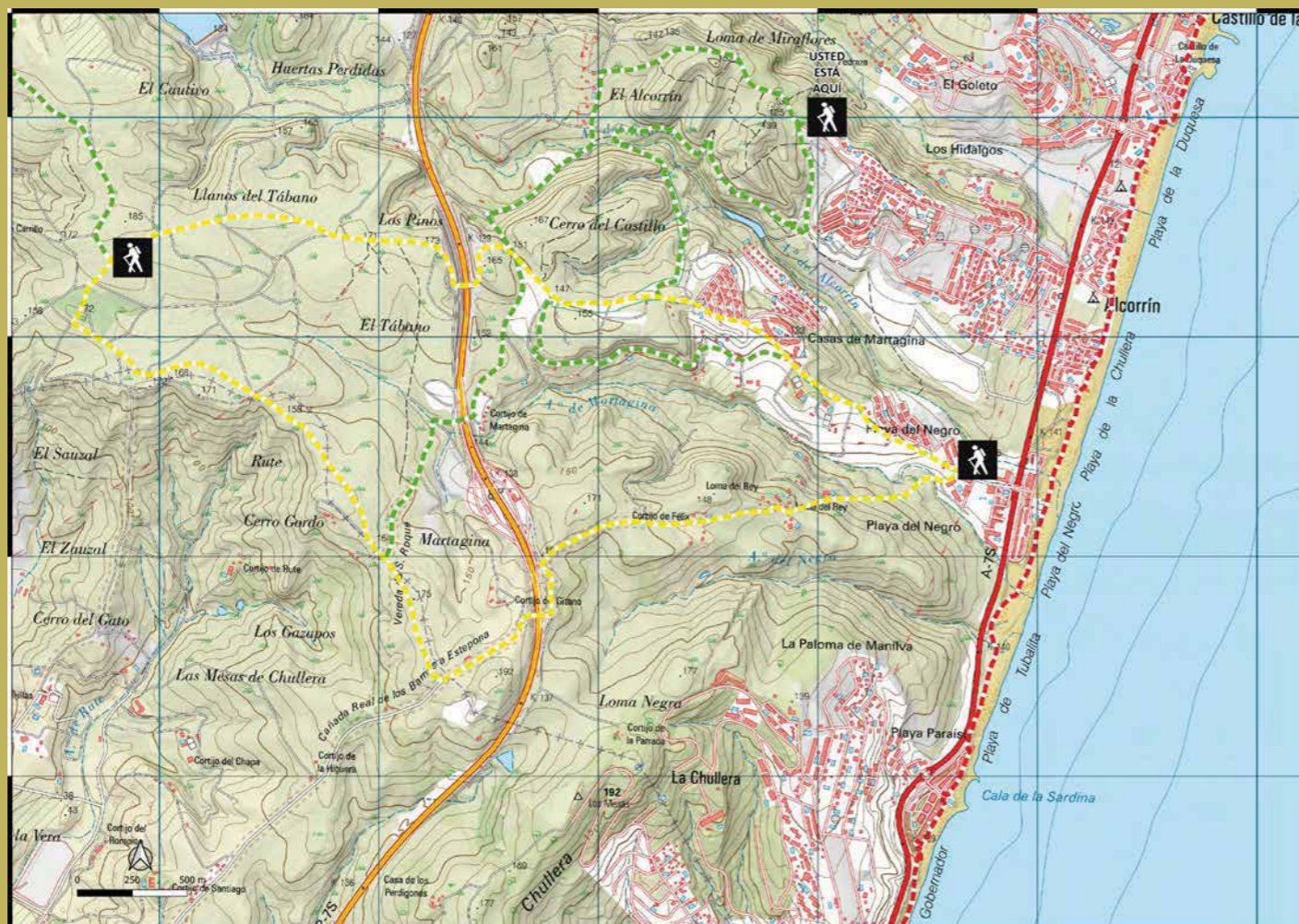
**SL-A
340**

Sendero Martagina



MIDE		MODALIDAD A PIE, BTT Y A CABALLO	
horario	3 horas		2 severidad del medio natural
desnivel de subida	190 m		2 orientación en el itinerario
desnivel de bajada	190 m		2 dificultad en el desplazamiento
distancia horizontal	8 km		2 cantidad de esfuerzo necesario
tipo de recorrido	Circular	DIFICULTAD (MIDE): de 1 a 5 puntos	

Condiciones de todo el año, tiempos estimados según criterio MIDE, sin paradas, datos de 2018



El sendero parte de la urbanización Aldea Hills, en la intersección entre la calle Martagina y la Loma de Don Ciprian. Tomamos esta última, en los primeros metros cruzamos el arroyo de Martagina, tomando pronto la pista en terriza. Entre cortijos avanzamos al primer cruce de la AP-7 por un puente, abandonando pronto la Cañada Real de los Barrios a Estepona, adentrándonos en la vereda de San Roque (km-3,5). De nuevo cruzamos bajo la AP-7 y giramos bruscamente hacia la derecha para compartir unos metros por una pista de grava con otros dos senderos de la red (Pinar de Tábanos y Castillejo de Alcorrín). Abandonamos de nuevo la pista sobre el km 5,4 y zigzagueamos dirección sur por una senda con espectaculares vistas del Mediterráneo. Nos incorporamos a una pista de mayor entidad y después de algo más de 1 km por ella retornamos a calle Martagina, para después de 1 km volver al punto de inicio de la ruta.



The trail starts from the Aldea Hills urbanization, at the intersection between Martagina Street and Loma de Don Ciprian. We take the latter, in the first asphalted meters we cross the stream of Martagina, turning soon the track in terriza. Between cortijos we advance to the first crossing of the AP-7 by a bridge, soon leaving the Cañada Real de los Barrios a Estepona, entering the sidewalk of San Roque (km-3,5). Again we cross under the AP-7 and turn sharply to the right to share a few meters by a gravel track with two other trails of the network (Pinar de Tábanos and Castillejo de Alcorrín). We leave again the track on the km 5,4 and zigzag towards south by a path with spectacular views of the Mediterranean. We joined a track of greater of greater entity and after something more than 1km for it we return to street Martagina, for after 1km return to the point of beginning of the route.



Sendero homologado en Julio de 2022.

+INFO:
<https://turismomanilva.com>

- RECOMENDACIONES PARA EL SENDERISTA**
- Es necesario llevar siempre agua y ropa de abrigo.
 - Nunca abandones basura. Llévatela en la mochila.
 - No enciendas fuego. El riesgo es muy alto.
 - Respeta la flora y la fauna. No recolectes nada.
 - Respeta las fuentes y arroyos.
 - Respeta los caminos. No tomes atajos.
 - Deja sólo las huellas de tus botas y llévate sólo las fotografías.
 - En las travesías asegura el regreso.
 - Presta especial atención a los vados de río y arroyos.
 - Atención a los tramos coincidentes con carreteras.



112
emergencias

