

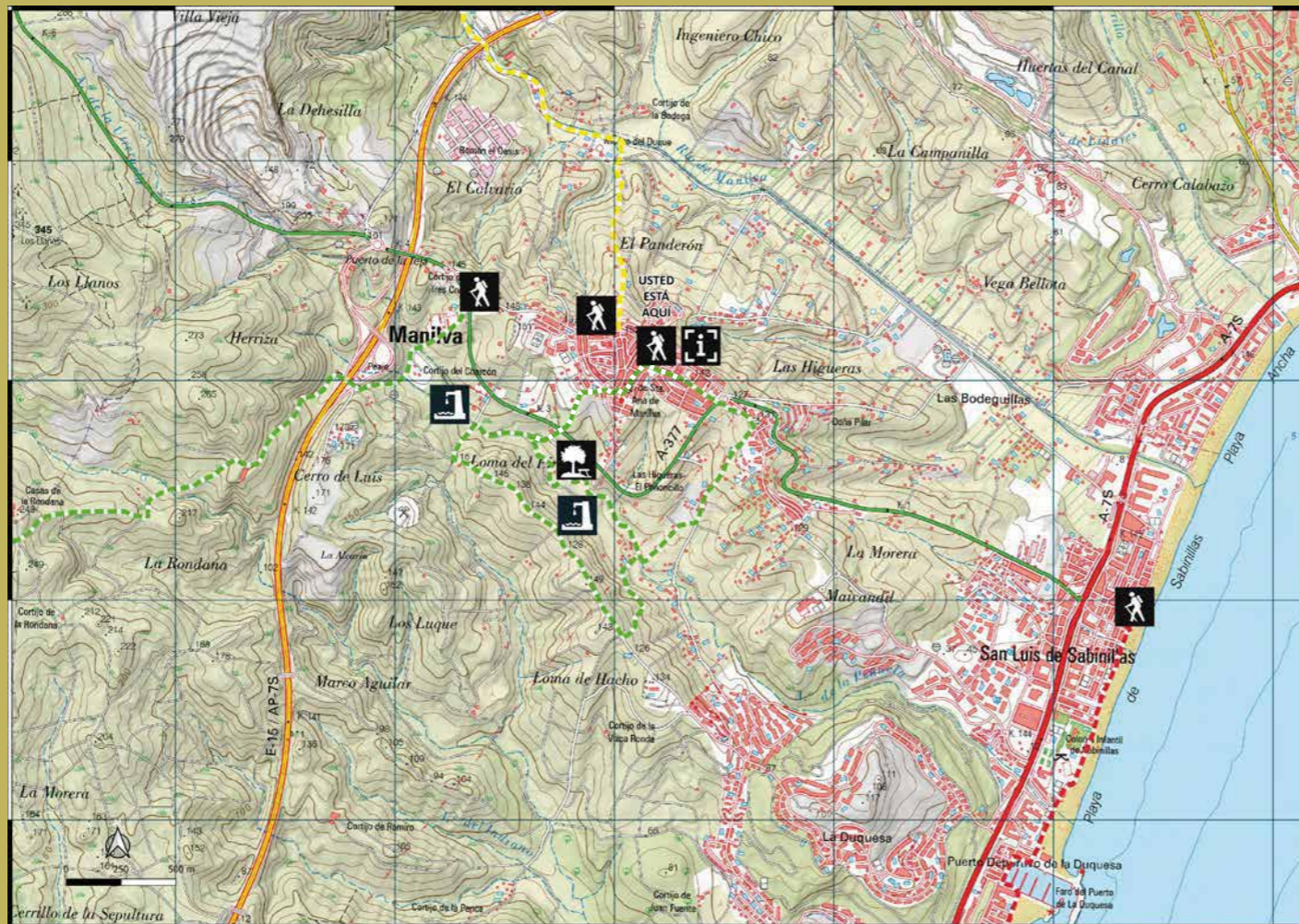
SL-A
337

Sendero de las Fuentes y de las Viñas



MIDE		MODALIDAD A PIE, BTT Y A CABALLO	
horario	2 horas	1	severidad del medio natural
desnivel de subida	170 m	2	orientación en el itinerario
desnivel de bajada	170 m	1	dificultad en el desplazamiento
distancia horizontal	5 km	2	cantidad de esfuerzo necesario
tipo de recorrido	Circular	DIFICULTAD (MIDE): de 1 a 5 puntos	

Condiciones de todo el año, tiempos estimados según criterio MIDE, sin paradas, datos de 2018



Sendero homologado en Julio de 2022.

QR

+INFO: www.____.com

RECOMENDACIONES PARA EL SENDERISTA

- Es necesario llevar siempre agua y ropa de abrigo.
- Nunca abandones basura. Lívatela en la mochila.
- No enciendas fuego. El riesgo es muy alto.
- Respeta la flora y la fauna. No recolectes nada.
- Respeta las fuentes y arroyos.
- Respeta los caminos. No tomes atajos.
- Deja sólo las huellas de tus botas y llévate sólo las fotografías.
- En las travesías asegura el regreso.
- Presta especial atención a los vados de río y arroyos.
- Atención a los tramos coincidentes con carreteras.



El sendero tiene dos opciones, una ruta de 3 km visitando las fuentes públicas más conocidas de Manilva y la ruta larga de 5 km que amplía la anterior con muy buenas vistas. Comienza en la Plaza de la Vendimia, continua por calles Utopía y Muro Aguilar hasta llegar a la Iglesia parroquial de Santa Ana, buscando la salida del casco urbano. Cruza la carretera A-377 y sigue bajando hasta el Arroyo de la Peñuela, centro de reunión de muchas mujeres Manilveñas hasta hace algunos años. En este punto el sendero continua hacia la derecha. Tras pasar por la Fuente de la Peñuela. Girando a la izquierda se remonta la Loma del Pinto. Continuar por la cresta entre viñedos, con vistas panorámicas. Pronto llegamos a la pequeña edificación que protege la Fuente de la Ocasión. El camino continua paralelo al arroyo por un paseo de chopos, álamos blancos, sauces, pinos, alcornoques,... y llega al Parque Rústico La Peñuela.



Manilva desde los viñedos



Manantial la Peñuela

The trail has two options, a 3 km route visiting the best known public fountains of Manilva and the 5 km. long route extending the previous one with very good views. It begins in the Plaza de la Vendimia, continues through streets Utopia and Muro Aguilar until reaching the parish church of Santa Ana, looking for the exit of the urban area. It crosses the A-377 road and continues down to Arroyo de la Peñuela, a meeting point for many Manilveñas women until some years ago. At this point the path continues to the right. After passing by the Fountain of the Peñuela. Turning left goes back to the Loma del Pinto. Continue along the ridge between vineyards, with panoramic views. Soon we reach the small building that protects the Fuente de la Ocasión. The road continues parallel to the stream for a walk of poplars, white poplars, willows, pines, cork oaks... and arrives at the rustic park la Peñuela.



Fuente la Ocasión



112
emergencias

