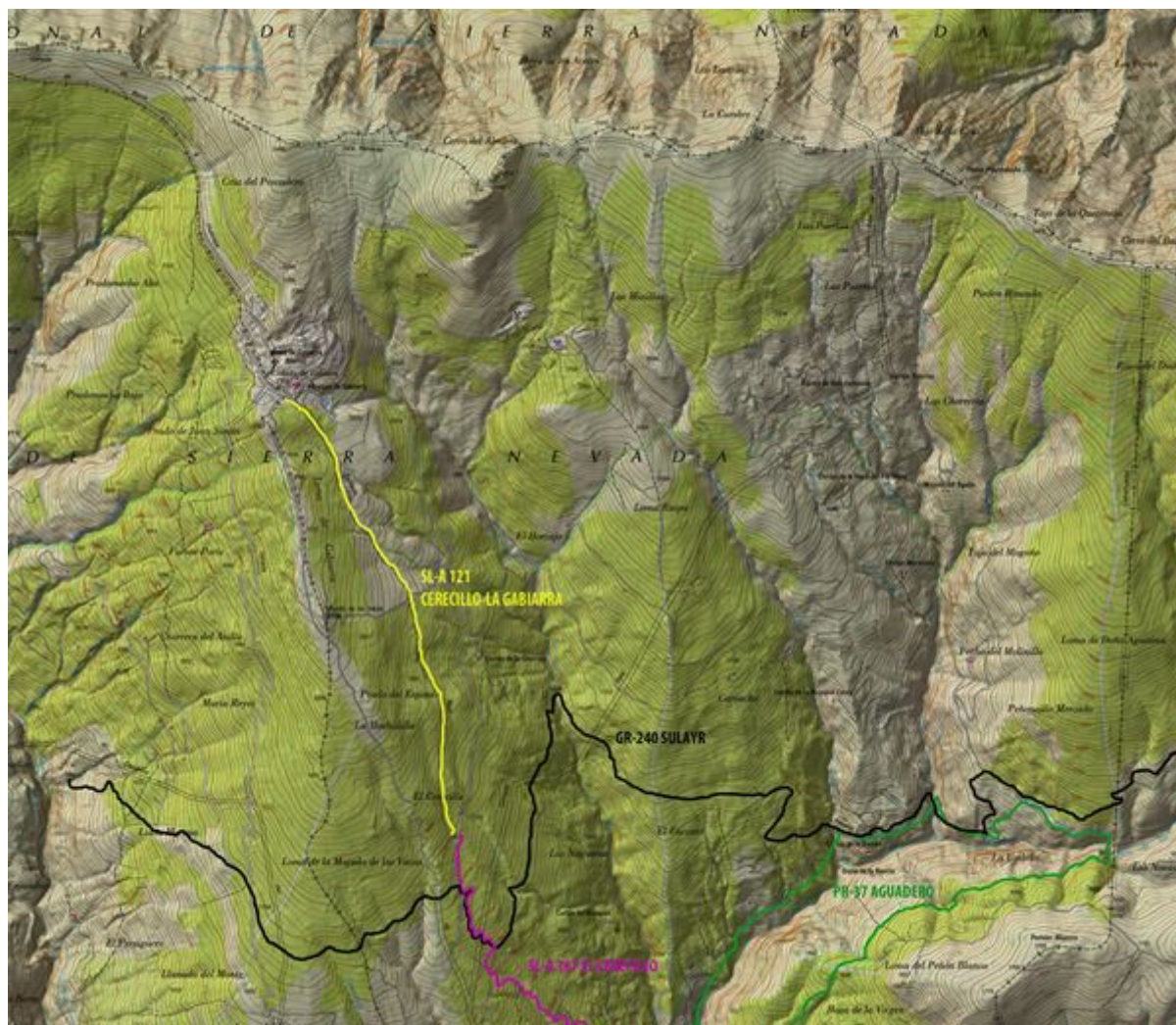


App Android & iOS

Sendero Cerecillos la Gabiarra SL-A 151



Es un sendero de Alta Montaa que sube progresivamente por una loma paralela a la pista, en su comienzo que nos lleva por una caada real hacia la antigua explotaci3n minera de la Gabiarra. A mitad del recorrido nos adentramos en Parque Nacional (2.040 mts). Estamos en alta montaa, por lo que las circunstancias meteorol3gicas y de seguridad pueden verse comprometidas en muchos das del ao. Es bastante segura por lo que se refiere al medio y se conserva en muy buen estado. Es id3nea para hacerla en familia siempre y cuando el tiempo acompae.

Rutas de senderismo Lajar de Andarax Pueblos

Tiempo estimado

2 horas

Inicio del sendero

Este sendero comienza a las espaldas del refugio del cerecillo.

Tipo de sendero

lineal

Altura máxima

2232m

Dificultad

difícil

Desnivel acumulado

414m

Distancia

4,25 km

Política de privacidad - Designed by Bullsoft Solutions