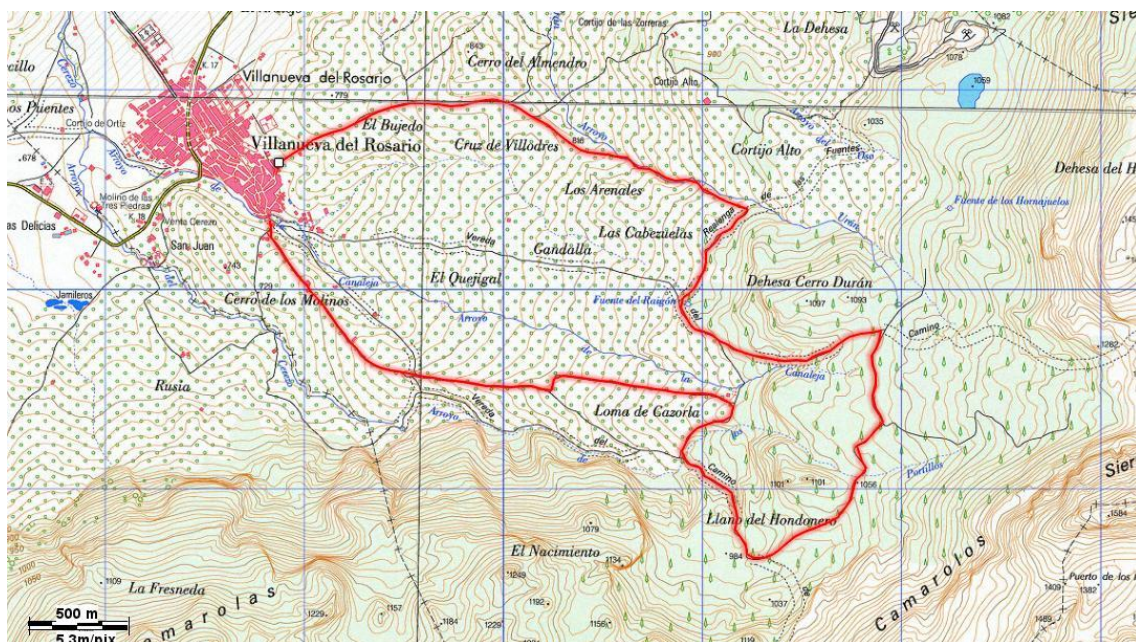


PR-A 395 FUENTES DE HONDONERO



RESUMEN DEL RECORRIDO

Este sendero, con un recorrido muy cómodo y sencillo, permite adentrarnos en el paraje de Hondonero y conocer sus fuentes más emblemáticas. Su trazado coincide en algunos tramos con el GR-249, Gran Senda de Málaga, lo que permite emplearlo como variante para llegar a Villanueva del Rosario desde este paraje. El piso es, en su mayor parte, una pista de tierra en buenas condiciones.

Partiremos del casco urbano, concretamente del Parque de la Fuente Vieja y coincidiendo con el trazado del GR-249. Esta primera fuente del recorrido conserva el pilar original de piedra, en el que pueden distinguirse las muescas redondeadas que, con el paso del tiempo, fueron originando las vecinas al apoyar los cántaros y rozarlos con su borde. Ésta ha sido siempre una de las principales fuentes de la localidad, de donde se recogía el agua que después se emplearía en las casas de Villanueva del Rosario.

Desde aquí nos dirigiremos a la Ermita de la Virgen del Rosario y al cercano nacimiento del río Cerezo, conocido como El Chorro, una espectacular surgencia de agua que drena el acuífero de la Sierra de Camarolos dando lugar a uno de los parajes de mayor belleza y más emblemáticos de la localidad. Aunque concentrados en el mismo paraje y bajo el mismo nombre, varios son los puntos, y a diferentes alturas, por los que surge el agua. Esto hace que, después de periodos de fuertes lluvias, este manantial se presente como un vergel de agua que desciende, incluso, de los tajos cercanos formando pequeñas cascadas. Desde aquí retomaremos el GR-249 para, en primer lugar, seguir ascendiendo hasta la Fuente de la Zarza, situada frente al Tajo de la

RESUMEN DEL RECORRIDO

Madera y formada por un pequeño pilar dispuesto a nivel del suelo adaptado, también, a la cría de anfibios.





La siguiente parada del carril de Hondonero nos llevará a la fuente del mismo nombre, la cual domina todo el paraje desde una altiplanicie localizada en pleno centro de esta preciosa dehesa. Esta fuente recoge el agua de la conocida como Fuente del Albero, un nacimiento muy próximo a las lagunas que se localizan en esta zona.

Una vez en la Fuente de Hondonero, el punto más alto de la ruta, abandonaremos definitivamente el GR-249 y comenzaremos un tramo coincidente con el PR-A 394 Sierra Gorda, comenzando un prolongado descenso hacia el pueblo pasando por las fuentes de El Raigón y el Arroyo Urán. La primera de ellas se sitúa adosada a un roquedo donde es fácil observar cómo mana el agua de las fisuras de la roca y la conducción que da vida a la fuente y el pilar. La Fuente del Arroyo Urán, o del Bajo Urán, se encuentra apartada unos metros del camino por el que discurre la senda. Presenta una pared de piedra que sirve de talud para dar cobijo a un pequeño pilar dispuesto al nivel del suelo. Por su ubicación, en una zona de umbría y apartado de los caminos principales, es habitual encontrarla oculta bajo vegetación propia de riberas, como zarzas y juncos.

En el último tramo del sendero, bajando hacia Villanueva del Rosario, nos encontramos con las últimas fuentes del recorrido, la Fuente de la Salud y la Fuente Nueva, ya en las inmediaciones del casco urbano.

Ésta, aunque sin agua actualmente, evidencia su antigüedad y el uso que ha tenido a lo largo del tiempo. Es en este punto, también, donde el sendero de Las Fuentes se separa del PR-A 394 de Sierra Gorda, permitiendo la conexión con Villanueva del Trabuco.

MIDE

	MEDIO. Severidad del medio natural	2		DESPLAZAMIENTO. Dificultad en el desplazamiento	1
	ITINERARIO. Orientación en el itinerario	1		ESFUERZO. Cantidad de esfuerzo necesario	3

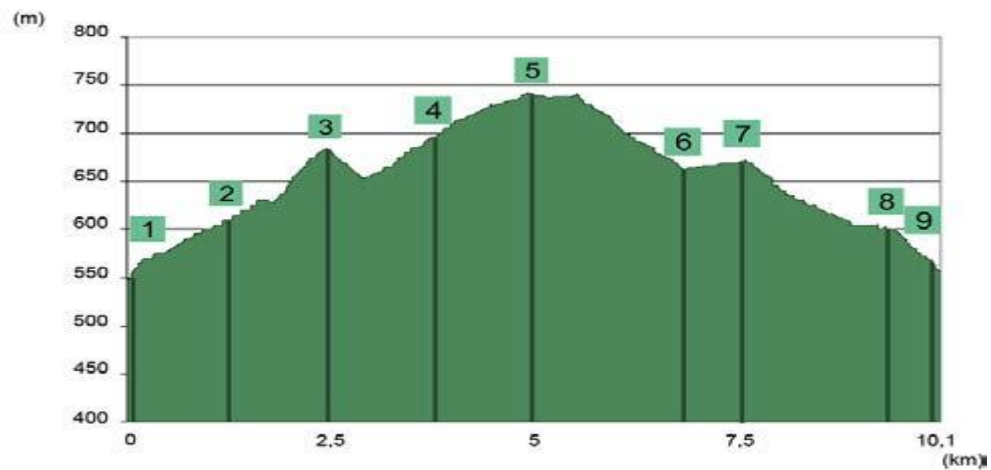
DATOS DEL RECORRIDO

HITOS DE INTERÉS	<ol style="list-style-type: none">1. Fuente Vieja2. El Nacimiento3. Fuente La Canaleja4. Fuente de la Zarza / Tajo de Hondonero5. Fuente de Hondonero6. Fuente del Raigón7. Fuente del río Urán8. Fuente de la Salud9. Fuente Nueva
ÉPOCA RECOMENDADA	Primavera, otoño e invierno
MODALIDAD	A pie/ BTT/ Caballo
ESPACIOS NATURALES PROTEGIDOS	ZEC (Zona de Especial Conservación) Sierra de Camarolos
SEÑALÉTICA	Sendero PR (Pequeño recorrido) con señalización homologada por la Federación Andaluza de Montañismo
SENDEROS HOMOLOGADOS QUE CONECTA	PR-A 394 Sierra Gorda GR 249 Gran Senda de Málaga
HOJA TOPOGRÁFICA (1:25.000; 1:50.000)	1:50.000 (1024, 1039) 1:25.000 (1024-IV, 1039-I)
PASA POR TERRENOS PRIVADOS	No
TIPO DE RECORRIDO	Circular
PUNTO DE SALIDA	Fuente Vieja (Parque de la Fuente Vieja)
PUNTO DE LLEGADA	Fuente Nueva (Calle Iglesia)
DISTANCIA	10.100 m
TIEMPO ESTIMADO	3 horas 30 minutos
COTAS MÁX. Y MÍN.	1080 – 692 m
DESNIVEL NETO ACUMULADO	945 m
DESNIVEL ACUMULADO SUBIDA	478 m
DESNIVEL ACUMULADO BAJADA	467 m
PUNTOS DE AGUA	Fuente Vieja y Fuente Nueva. Las demás fuentes del recorrido no están potabilizadas.

LO MÁS DESTACADO

Sin duda, lo más destacado de este recorrido es poder descubrir la gran cantidad de fuentes y nacimientos que dan vida a Hondonero. De todos ellos destaca por encima del resto el Nacimiento del río Cerezo, por su entorno y por ser una de las principales surgencias de agua de la Sierra de Camarolos. Así mismo, también destaca la Fuente Canalejas, donde podremos disfrutar de una agradable parada cobijados por el frescor que ofrece el pinar y la umbría de la que nacen sus aguas, y la Fuente de Hondonero, donde, además de la belleza de la fuente, podremos disfrutar de una panorámica inmejorable de todo el entorno.

PERFIL



FUENTE: <http://www.visitaelrosario.com/pr-a-395-fuentes-de-hondonero/>