

SL-A  
68

# Sendero "Moclinejo - Totalán"

DATOS GENERALES

**Recorrido:** circular.  
**Longitud:** 8,3 km.  
**Tiempo:** 4 horas.  
**Época:** Todo el año.  
**Desnivel Neto :** 479 metros.  
**Desnivel de ascenso acumulado:** 315 mts.  
**Desnivel de descenso acumulado:** 592 mts.  
**Grado de dificultad:** (ver método MIDE).  
**Modalidad:** A pie y a caballo.

**MIDE El Método MIDE**

El M.I.D.E. valora de 1 a 5 puntos (de menos a más) los siguientes aspectos de dificultad:

- MEDIO:** Seguridad del Medio Natural
- ITINERARIO:** Orientación en el itinerario
- DESPLAZAMIENTO:** Dificultad de desplazamiento
- ESFUERZO:** Cantidad de esfuerzo necesario

Medio: Hay varios factores de riesgo.  
 Itinerario: Senda o señalización que indican la continuidad.  
 Desplazamiento: Marcha por caminos de herradura.  
 Esfuerzo: Más de 3 horas y hasta 6 horas de marcha efectiva.

Calculado según criterios M.I.D.E. para un excursionista medio, poco cargado.  
<http://www.euromide.info>

Este recorrido que nos disponemos a realizar discurre por el corazón de la Axarquía, uniendo las poblaciones de Moclinejo y Totalán. El itinerario que comienza en el Arco de entrada al pueblo de Moclinejo nos impresionará por sus paisajes.

Desde la mina de agua ya en la carretera de Almáchar una vereda de fuerte desnivel nos permitirá ascender viendo unas asombrosas vistas (Ver 1 en el mapa), hasta llegar a un Punto geodésico (663 m) (2).

Por este camino convertido en carril, dirección sur, nos dirigiremos hacia la cota de Piedras Blancas (673m), Continuaremos caminando en busca de las cercanías del Alto de Lema (584m), donde termina el carril y el camino se convierte en senda, salpicada a los lados por varias encinas de cerca de 100 años (3). En este punto debemos estar atentos al camino ya que se cruza con varias bifurcaciones, hay que seguir el camino que nos permita seguir viendo a Totalán. Esta senda se vuelve a ensanchar hasta convertirse en un carril que luego vuelve a disminuir y convertirse en una pequeña vereda que sube a la Cota Vareno (501m) (4), hay dos senderos antes de subir, uno sube hacia la cima y el otro la rodea, yendo los dos a parar al mismo sitio.

Caminamos hasta justo donde hay unas pequeñas placas solares. Y es aquí cuando comienza el descenso hasta el arroyo Totalán (230 m), a los pies de la población que lleva su nombre, quedándonos una buena cuesta asfaltada de unos 100m de desnivel, que nos introducirá en la población de Totalán, fin de nuestro trayecto.



Espino albar

Vista de Vélez y Moclinejo

**Moclinejo** Altitud: 451 m - 1.098 habitantes

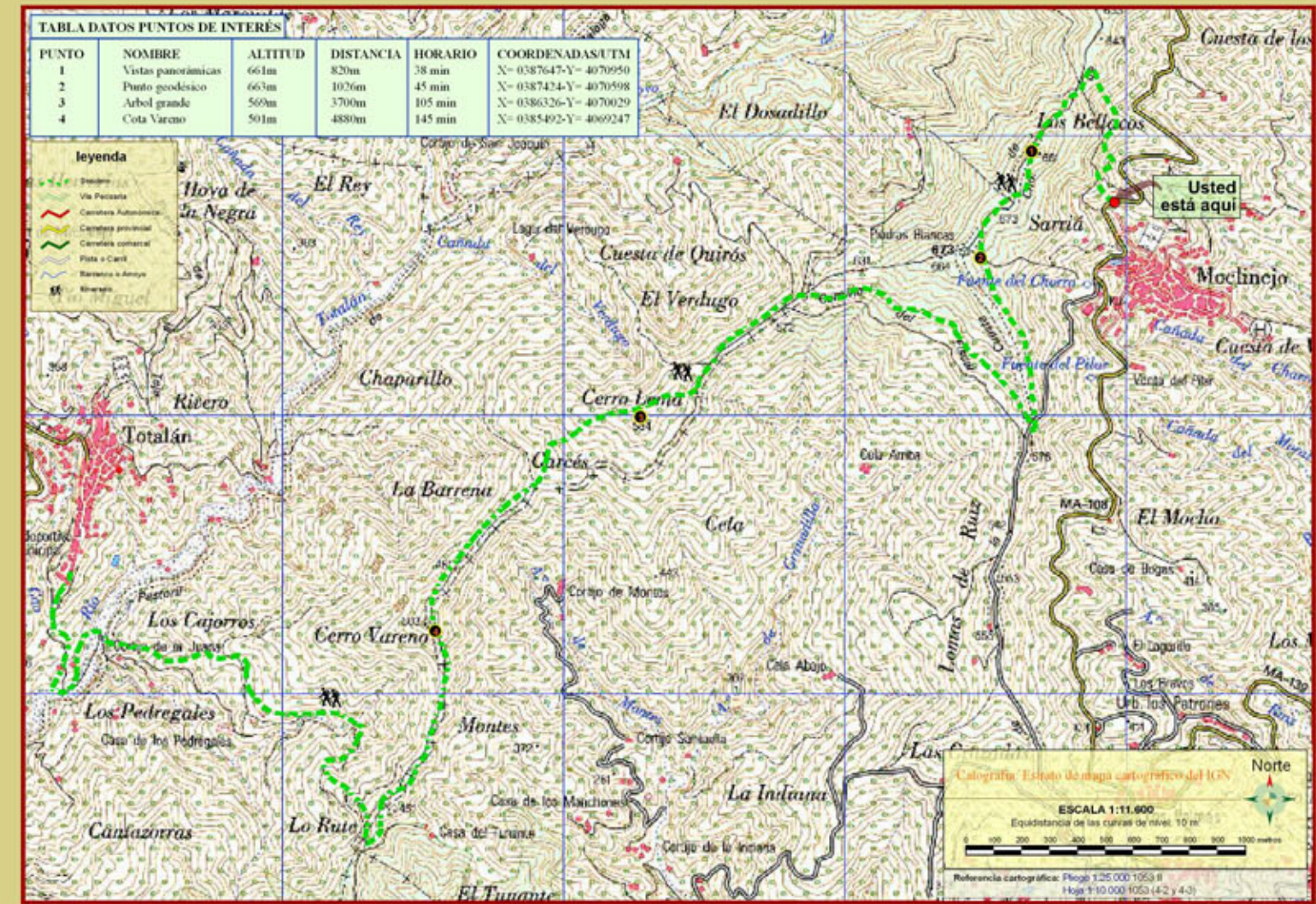
El pueblo de Moclinejo asienta sus casas por una pequeña loma del cerro de Piedras Blancas, abierta al valle del río de Benagalbón. El pueblo ofrece una bonita estampa cuando se le contempla desde la carretera que sube de la costa y serpentea en sus proximidades. Desde algunas partes del pueblo se ve hasta la costa por el corredor que deja el valle de Benagalbón.



El edificio más notable es el de la iglesia, en el que destaca su torrecampanario, además de sus arcadas y techumbre mixtiárabes. En las cercanías del pueblo se encuentra la Hoya de los Muertos y la Cuesta de la Matanza. Ambos nombres recuerdan la masacre de soldados cristianos. Tropas del adelantado de Antequera, Don Pedro Enriquez, que sufrieron una gran derrota frente a los musulmanes en 1482.

**RESEÑAS ANTRÓPICAS**

Los municipios de Almáchar, Moclinejo, El Borge, Cútar, Comares y Totalán integran la conocida Ruta de la Pasa, debido a las condiciones climatológicas que permiten que florezcan campos de viñedos, cuyos frutos (uva moscatel) se convertirán en pasas en los paseros que salpican sus lomas. Ancestral artesanía cuyo maestro es el sol.



**Atención:** Conviene llevar botas de montaña y vestimenta adecuada, agua y comida, así como bloc de notas, cámara fotográfica, etc.

Informarse de las previsiones del tiempo.

**Y recuerde:**



**SEÑALIZACION DE LOS SENDEROS LOCALES**



**DIRECCIONES DE INTERES**

- **Diputación Provincial de Málaga**  
C/Pacífico, 54.  
29004 - Málaga.  
Telef.: +34 952-171561.  
<http://www.malaga.es>
- **Ayuntamiento de Moclinejo**  
Plaza de España, 1 - 29738 Moclinejo -  
<http://www.moclinejo@sopde.es>
- **Federación Andaluza de Montañismo**  
Tel: +34 958-291340.  
[www.fedamon.com](http://www.fedamon.com).  
E-mail: [secretaria@fedamon.com](mailto:secretaria@fedamon.com).



**Atención:** Los datos que figuran en este panel se refieren a septiembre de 2010. El senderista habrá de tener en cuenta que con posterioridad se han podido producir modificaciones en los itinerarios, su señalización y conservación.

Diseño: Federación Andaluza de Montañismo (octubre de 2010)