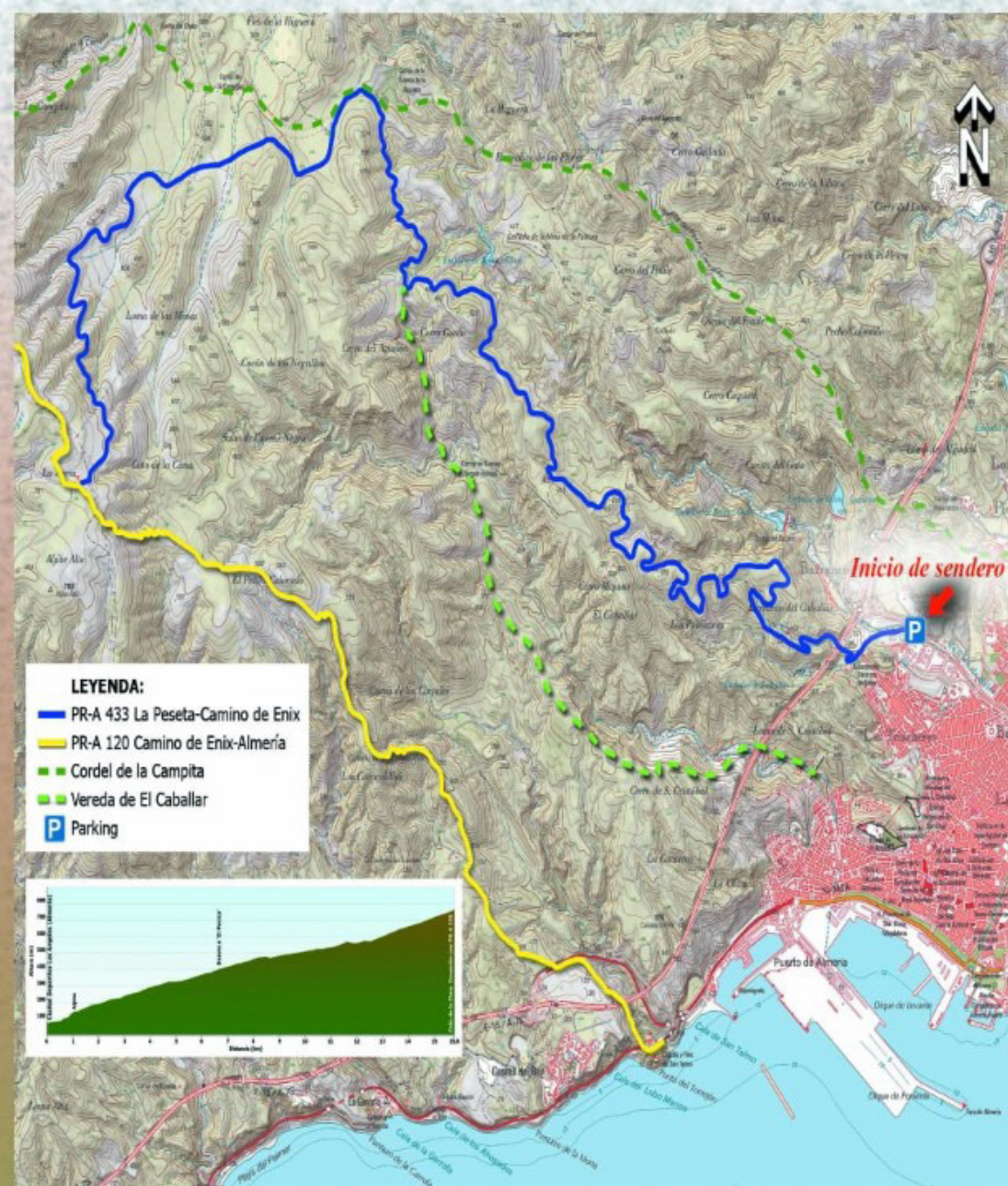


PR-A
433



SENDERO

LA PESETA-CAMINO DE ENIX



Mapa propiedad del Instituto Geográfico Nacional

Zona Especial de Conservación
'Sierras de Gador y Énix'
(ES6110008)

de la Red Ecológica Europea Natura 2000

+ Info



Sendero lineal de 15,8 km y 767 metros de desnivel que transcurre sobre el **antiguo camino de Almería a Enix**, ofrece una vistosa panorámica de la **Bahía de Almería y Sierra Alhamilla**. Discurre por **Espacio Natural Protegido**, concretamente por **Zona de Especial Conservación Sierra de Gador-Enix**. Un pequeño tramo del sendero coincide con las **Vías Pecuarias Cordel de la Campita y Vereda del Caballar**, y en su tramo final con el **PR-A 120 Camino de Enix**.

Parte del Parking de la Ciudad Deportiva Los Ángeles por un carril de tierra en dirección Oeste que remonta la **Rambla de Belén**, a unos 200 m el carril se bifurca, tomando a la izquierda. Tras pasar bajo un puente, en la parte alta del **barrio de El Quemadero** y a pocos metros de una central eléctrica, giraremos a la derecha para subir por un carril que nos situará en el **antiguo Camino de Enix** por el que discurrirá nuestro sendero hasta su punto final, siempre en ascenso. En pocos metros pasaremos sobre un puente con un aljibe a nuestra derecha. El sendero finalizará en el llamado **"Coto de la Cima"**, donde conectaremos con el ya comentado **PR-A 120 Camino de Enix-Almería**.

El senderista tendrá varias opciones en su recorrido :

- Regresar por el mismo recorrido de ida y vuelta: 31,6 km
- Al final del sendero tomar el PR-A 120 dirección Enix: 7,2 km
- Al final del sendero tomar el PR-A 120 dirección Bayana-Almería: 7,4 km
- Conexión con las Vías Pecuarias "Vereda del Caballar" y "Cordel de la Campita" en los kilómetros 8,7 y 10,3 respectivamente.

En caso de necesidad de evacuación se puede acceder a todo el recorrido con vehículo todo terreno, así como con cualquier vehículo en su punto final, ya que conectamos con una carretera asfaltada que nos conduce a Enix.

DATOS TÉCNICOS (ida):

Tipo de sendero: **Lineal**





Distancia del recorrido: **15,8 km.**

Desnivel acumulado de subida: **727 m.**

Desnivel acumulado de bajada: **40 m.**

Tiempo estimado del recorrido: **4 horas.**

Método MIDE

	severidad del medio natural
	orientación en el itinerario
	dificultad en el desplazamiento
	cantidad de esfuerzo necesario

(Aspectos del recorrido valorados de 1 a 5 puntos, de menor a mayor dificultad)



RECUERDE:



Manténgase en los caminos



Evite hacer ruido



Respete los bienes y propiedades privadas



Mantenga limpio este entorno



No se permite encender fuego



No se permite la recolección de plantas



No se permite la captura de animales

